

## GROßSEGEL MAßBLATT

P= \_\_\_\_\_ mm    E= \_\_\_\_\_ mm    HB= \_\_\_\_\_ mm

Eigner: \_\_\_\_\_

Telefon: \_\_\_\_\_

E-mail: \_\_\_\_\_

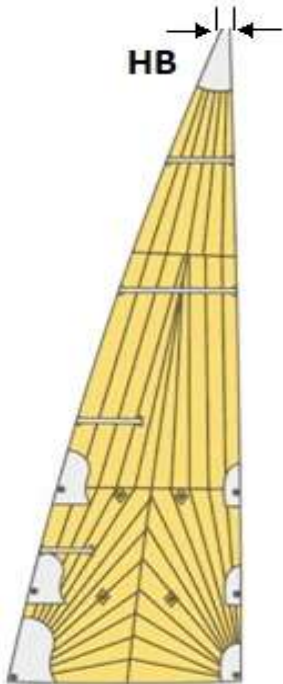
Bootstyp / Länge: \_\_\_\_\_ Wasserverdrängung: \_\_\_\_\_

Segelnummer: \_\_\_\_\_ Farbe: \_\_\_\_\_

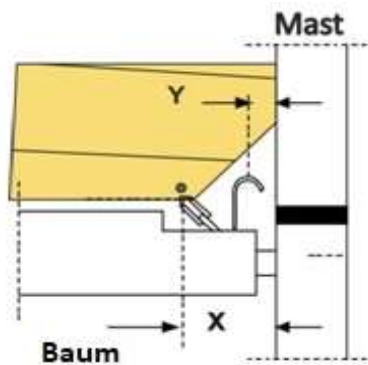
Klassenzeich \_\_\_\_\_ Farbe: \_\_\_\_\_

Farbe Trimmfäden: \_\_\_\_\_

Großsegel Radial



Verbindung Mast-Baum



(mm)

X= \_\_\_\_\_ mm

Y= \_\_\_\_\_ mm

Verwendung des Bootes: - cruising   
 - performance cruising   
 - club racing   
 - GP racing

Rigg:

- 7/8 Rigg   
 - 9/10 Rigg   
 - Toprigg

Schnitt:

- Cross Cut   
 - Radial Cut

Tuch/Laminat: \_\_\_\_\_

Fenster: Ja  Nein

Vorliek:

- Liektau Ø   
 - Mastrutscher   
 - Mastschlitten

Unterliek:

- Frei   
 - Mastrutscher   
 - Liektau Ø   
 - Schlaufe

Segellatten: 1  2  3  4  5  6

Anzahl Achterlieklatten:

Anzahl Langlatten:

Anzahl Reffs:

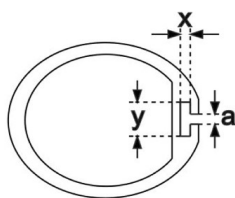
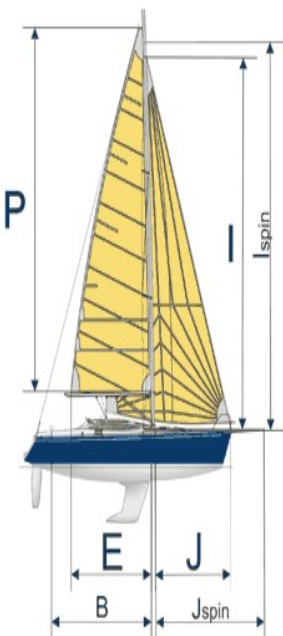
Vorliekstrecker: Nein  Ja

Klassenregeln: \_\_\_\_\_

Bemerkungen:

Abmessungen Rigg

Querschnitt Großbaum/Mast



Mast (mm)

Baum (mm)

a= \_\_\_\_\_ mm

a= \_\_\_\_\_ mm

x= \_\_\_\_\_ mm

x= \_\_\_\_\_ mm

y= \_\_\_\_\_ mm

y= \_\_\_\_\_ mm